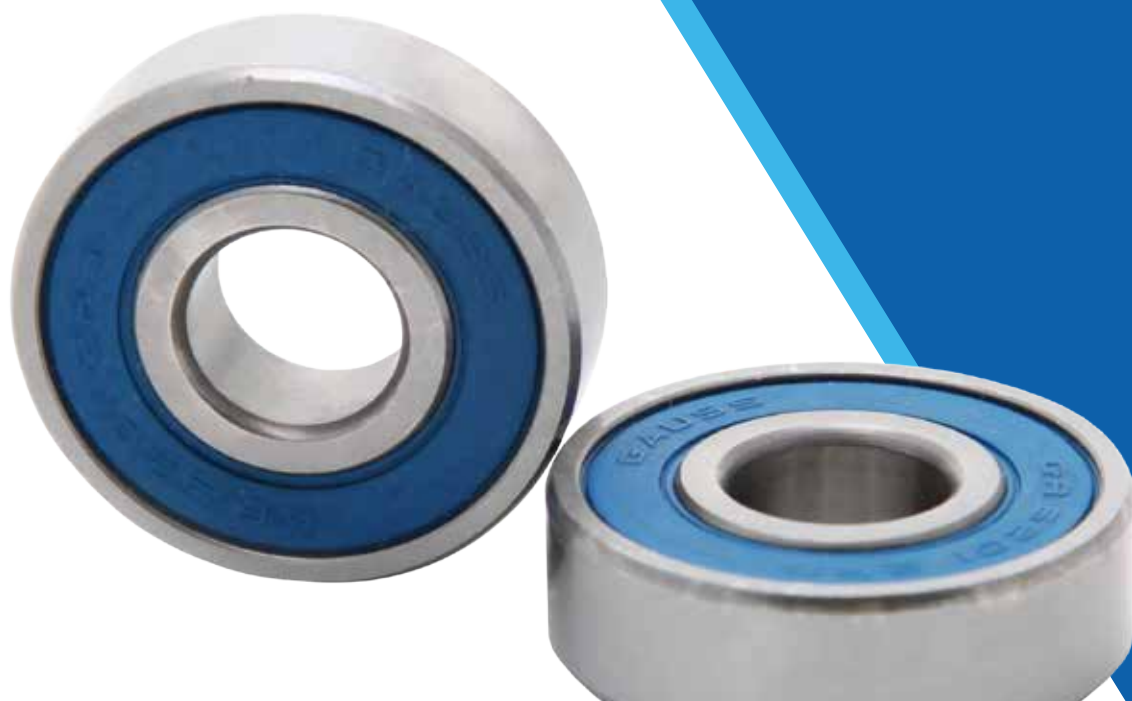




A EVOLUÇÃO É GAUSS



ELÉTRICA

ROLAMENTO

CÓD. GAUSS	TIPO	ESPECIFICAÇÕES	SUBSTITUI	APLICAÇÃO
GR382	De esferas 2RS/C3 (DDU)	Diâm. int.: 15mm Diâm. ext.: 52mm Larg.: 16mm	Toyota: 90099-10178; Toyo: 382	Alternadores de veículos Toyota
GR2790	De esferas 2RS/C3 (DDU)	Diâm. int.: 15mm Diâm. ext.: 35mm Larg.: 13mm		Alternador Honda: 31111-PD1-004; John Deere: AR88019; Nippondenso: 949100-3980; Toyota: 90099-10140
GR3190	De esferas 2RS/C3 (DDU)	Diâm. int.: 15mm Diâm. ext.: 35mm Larg.: 13mm	Denso: 949100-3190, 949100-3290	Alternadores: Honda: 31114-PD1-004 / Nipodenso: 949100-2800, 949100-3290 / Toyota: 9099-10159
GR3330	De esferas 2RS/C3 (DDU)	Diâm. int.: 17mm Diâm. ext.: 52mm Larg.: 16mm		Alternador Nippondenso: 949100-4370; Toyota: 90099-10160, 90099-10192
GR3360	De esferas 2RS/C3 (DDU)	Diâm. int.: 15mm Diâm. ext.: 46mm Larg.: 14mm		Alternador Honda: 31114-PD1-034; Nippondenso: 949100-3380, 949100-4620; Toyota: 90099-04966, 90099-10159, 90099-10161, 90099-10199
GR3480	De esferas 2RS/C3 (DDU)	Diâm. int.: 15mm Diâm. ext.: 38mm Larg.: 19mm	PFI: 949100-3480; Cargo: 140461; Koyo: DDG15382RDH1CM; Nippondenso: 949100-3480, 949100-3481; Toyota: 90099-10170	Nippondenso: Alternador Chevrolet, Daihatsu, Geo, Isuzu, Kubota, Suzuki, Toyota
GR3660	De esferas 2RS/C3 (DDU)	Diâm. int.: 15mm Diâm. ext.: 32mm Larg.: 11mm		Alternador Honda: 31114-PD1-034; Nippondenso: 949100-3380, 949100-4620; Toyota: 90099-04966, 90099-10159, 90099-10161, 90099-10199
GR3820	De esferas 2RS/C3 (DDU)	Diâm. int.: 15mm Diâm. ext.: 52mm Larg.: 16mm		Alternador Toyota: 90099-10178
GR607	De esferas 2RS/C3 (DDU)	Diâm. int.: 7mm Diâm. ext.: 19mm Larg.: 6mm	PFI: 607- 2RS C3; NSK: 607DDMC3E; Bosch: 2600905032	Black & Decker; Bosch; Dewalt; Makita: Ferramentas elétricas
GR608	De esferas 2RS/C3 (DDU)	Diâm. int.: 8mm Diâm. ext.: 22mm Larg.: 7mm		motor do vidro elétrico, ventoinha e limpador de pára-brisa - Ford, GM, VW. Industrial para diversas aplicações.
GR609	De esferas 2RS/C3 (DDU)	Diâm. int.: 9mm Diâm. ext.: 24mm Larg.: 7mm	PFI: 609 – 2RS C3; NSK: 609DDMC3E	Black & Decker; Bosch; Dewalt; Makita: Ferramentas elétricas
GR627	De esferas 2RS/C3 (DDU)	Diâm. int.: 7mm Diâm. ext.: 22mm Larg.: 7mm	NTN: 627LU; PFI: 627-2RS C3	Black & Decker; Bosch; Dewalt; Makita; Skill: Ferramentas elétricas
GR628	De esferas 2RS/C3 (DDU)	Diâm. int.: 8mm Diâm. ext.: 24mm Larg.: 8mm	Koyo: 628Z; PFI: 628-2RS C3	Black & Decker; Bosch; Dewalt; Makita; Skill: Ferramentas elétricas; MITSUBA: SM402, SM512 PMGR e motores PMOSGR - Acura, Honda (CE)
GR629	De esferas 2RS/C3 (DDU)	Diâm. int.: 9mm Diâm. ext.: 26mm Larg.: 8mm	PFI: 629 - 2RS C3; NSK: 629-A4DD-MC3; Bosch: 2600905062; Motorcraft: MCE-432; Prestolite: 25-23, GJH-45	Mitsubishi: motores OSGR + PLGR; Acura; Case; Dodge; Ford; Infiniti; Mazda; Mitsubishi; Nissan; Toro (armature); Prestolite: GJG Séries Geradores Marítimos (CE)
GR6000	De esferas 2RS/C3 (DDU)	Diâm. int.: 10mm Diâm. ext.: 26mm Larg.: 8mm		Alternador Delco Remy, embreagem CB400 (Honda). Industrial para diversas aplicações
GR6001	De esferas 2RS/C3 (DDU)	Diâm. int.: 12mm Diâm. ext.: 28mm Larg.: 8mm		Alternador Kia: Asia, Besta e Topic, embreagem CG125 (Honda). Industrial para diversas aplicações
GR6002	De esferas 2RS/C3 (DDU)	Diâm. int.: 15mm Diâm. ext.: 32mm Larg.: 9mm		Motor de partida Delco Remy. Industrial para diversas aplicações
GR6003	De esferas 2RS/C3 (DDU)	Diâm. int.: 17mm Diâm. ext.: 35mm Larg.: 10mm		Alternador Bosch, Yamaha XT600. Industrial para diversas aplicações
GR6003DW	De esferas 2RS/C3 (DDU)	Diâm. int.: 16,98mm Diâm. ext.: 35mm Larg.: 107mm		Alternador Magneti Marelli Fiat Palio
GR6004	De esferas 2RS/C3 (DDU)	Diâm. int.: 20mm Diâm. ext.: 42mm Larg.: 12mm		Motor de partida Mitsuba, bomba hidráulica VW-11130, 13130, 14140. Industrial para diversas aplicações
GR6005	De esferas 2RS/C3 (DDU)	Diâm. int.: 25mm Diâm. ext.: 47mm Larg.: 12mm		Motor de partida 28MT (Volvo, Fiat Allis), Equipamentos agrícolas

CÓD. GAUSS	TIPO	ESPECIFICAÇÕES	SUBSTITUI	APLICAÇÃO
GR6006	De esferas 2RS/C3 (DDU)	Diâm. int.: 30mm Diâm. ext.: 55mm Larg.: 13mm		Gurgel: Tampa do câmbio BR 800, Tampa frontal BR800; GM: Esticador da Polia; Linha industrial
GR6007	De esferas 2RS/C3 (DDU)	Diâm. int.: 35mm Diâm. ext.: 62mm Larg.: 14mm		Alternadores veículos NISSAN AGRALE: Caixa de câmbio Mercedes: Tomada potência MB
GR6012	De agulhas (rolete)	Diâm. int.: 15,8mm Diâm. ext.: 20,2mm Larg.: 19mm	Bosch: F006919232; INA: SCE 1012	Motor de partida Bosch e Mercedes Benz (JE) lado motriz (vazado).
GR6013	De agulhas (rolete)	Diâm. int.: 16,2mm Diâm. ext.: 23,5mm Larg.: 22mm	Bosch: 2 000 910 013	Motor de partida Bosch, Mercedes Benz (JE) e Scania - lado motriz (fechado em um lado)
GR6171	De agulhas (rolete)	Diâm. int.: 16,6mm Diâm. ext.: 23,8mm Larg.: 31,2mm	Delco: 9437171	Alternador Delco 55AMP
GR6200	De esferas 2RS/C3 (DDU)	Diâm. int.: 10mm Diâm. ext.: 30mm Larg.: 9mm		Alternador Bosch/ Wapsa - Corcel, Belina, Galaxie, Landau, F100 4 e 8 cilindros >73, F350, F600, F700, F750, Ford Willis, Toyota 80235 (lado polia). Industrial para diversas aplicações
GR6201	De esferas 2RS/C3 (DDU)	Diâm. int.: 12mm Diâm. ext.: 32mm Larg.: 10mm		Alternador Mercedes Benz e linha leve (Fiat, GM, VW) - Bosch e Wapsa (lado coletor)
GR6202	De esferas 2RS/C3 (DDU)	Diâm. int.: 15mm Diâm. ext.: 35mm Larg.: 11mm		Alternador/ gerador (Bosch e Wapsa) Brasília, Fusca, Kombi e motor de partida JE (Bosch - Mercedes Benz/ VW)
GR62201	De esferas 2RS/C3 (DDU)	Diâm. int.: 12mm Diâm. ext.: 32mm Larg.: 14mm	Scania: 1314205	alternadores Mercedes Benz 355, 362, 364, 608, 708, 709, 912, 1113, 1114, 1116, 1519, 1520, 1524, 1525, 1614, 1618, 1819, 1820, 1924, 1929, 1932, 1934, 2013, 2014, 2016, 2018, 2213, 2214, 2215, 2219, 2220, Scania 112K, 112S, 112R, 112T, 142E, 142MA, Volvo, ônibus e caminhão, Toyota Bandeirante moderna (lado coletor.)
GR62202	De esferas 2RS/C3 (DDU)	Diâm. int.: 15mm Diâm. ext.: 35mm Larg.: 14mm		Alternador Bosch - Scania/ Mercedes Benz -1938 (lado coletor), bomba d'água Fiat com motor 1.6. Industrial para diversas aplicações
GR6203	De esferas 2RS/C3 (DDU)	Diâm. int.: 17mm Diâm. ext.: 40mm Larg.: 12mm		Alternador linha leve - Fiat, Ford, GM, VW (Bosch e Wapsa) lado polia
GR6204	De esferas 2RS/C3 (DDU)	Diâm. int.: 20mm Diâm. ext.: 47mm Larg.: 14mm		Alternador Wapsa F1000, F4000 e Cargo
GR6205	De esferas 2RS/C3 (DDU)	Diâm. int.: 25mm Diâm. ext.: 52mm Larg.: 15mm		Agrale: 4200, 4300 (Eixo de Transmissão Dianteiro) Scania: Bomba D'Água Volvo: Bomba D'Água
GR6206	De esferas 2RS/C3 (DDU)	Diâm. int.: 30mm Diâm. ext.: 62mm Larg.: 16mm		Mercedes Benz: Tomada de Força
GR6209	De esferas 2RS/C3 (DDU)	Diâm. int.: 45mm Diâm. ext.: 85mm Larg.: 19mm		Volvo: Eixo Primário
GR6216	De agulhas (rolete)	Diâm. int.: 21,9mm Diâm. ext.: 28mm Larg.: 15,9mm	INA: HK2216	Mancal intermediário do motor de partida Bosch e Mercedes Benz (JE)
GR62303	De esferas 2RS/C3 (DDU)	Diâm. int.: 17mm Diâm. ext.: 47mm Larg.: 19mm		Alternadores Magneti Marelli. Fiat: Caminhões e tratores. Linha Industrial
GR62304	De esferas 2RS/C3 (DDU)	Diâm. int.: 17mm Diâm. ext.: 52mm Larg.: 21mm		Alternador Bosch MBB, Scania, Volvo. Industrial para diversas aplicações.
GR63001	De esferas 2RS/C3 (DDU)	Diâm. int.: 12mm Diâm. ext.: 28mm Larg.: 12mm		Alternador Tipo, Tempra com ar condicionado, F250, F1000 (HSD), Ranger, S10 2.5. Magneti Marelli - Tempra
GR6300	De esferas 2RS/C3 (DDU)	Diâm. int.: 10mm Diâm. ext.: 35mm Larg.: 11mm		Motores Elétricos Industriais

CÓD. GAUSS	TIPO	ESPECIFICAÇÕES	SUBSTITUI	APLICAÇÃO
GR6301	De esferas 2RS/C3 (DDU)	Diâm. int.: 12mm Diâm. ext.: 37mm Larg.: 12mm		Roda dianteira CG, ML, XL 125cc. Industrial para diversas aplicações
GR6302	De esferas 2RS/C3 (DDU)	Diâm. int.: 15mm Diâm. ext.: 42mm Larg.: 13mm		Polia esticadora MB 00625006302, roda traseira CG, ML, XL 125cc. Industrial para diversas aplicações
GR6303	De esferas 2RS/C3 (DDU)	Diâm. int.: 17mm Diâm. ext.: 47mm Larg.: 14mm		Alternadores Mercedes Benz LP 321, L/LO-608/708/709, LO-812, L-912, 1111, 1113, 1114, 1214, 1313, 1314, 1414, 1513, 1514, 1519, 1520, 1614, 2013, 2015, 2213, 2214, 2219, 2220, LS 1524, 0370, 0371(lado polia)
GR6304	De esferas 2RS/C3 (DDU)	Diâm. int.: 20mm Diâm. ext.: 52mm Larg.: 15mm		Valtra/Valmet: Tomada de Força. Mercedes Benz: Ventilador
GR6305	De esferas 2RS/C3 (DDU)	Diâm. int.: 25mm Diâm. ext.: 62mm Larg.: 17mm		Alternador Bosch - empilhadeiras e tratores Caterpillar. Industrial para diversas aplicações
GR6306	De esferas 2RS/C3 (DDU)	Diâm. int.: 30mm Diâm. ext.: 72mm Larg.: 19mm		Alternador Bosch T1/HD1 75 a 105A, roda traseira Towner. Industrial para diversas aplicações
GR6403	De esferas 2RS/C3 (DDU)	Diâm. int.: 17mm Diâm. ext.: 62mm Larg.: 17mm		De esferas para alternador Bosch/ MBB/ Scania/ Volvo (lado polia)
GR6713	De agulhas (rolete)	Diâm. int.: 11,2mm Diâm. ext.: 17,5mm Larg.: 15,5mm	INA: Bk45713	Alternador Wapsa - Chevette, Arno - Opala 4 cilindros sem ar condicionado. Industrial para diversas aplicações
GR6716	De agulhas (rolete)	Diâm. int.: 17mm Diâm. ext.: 25mm Larg.: 16mm	Bosch: 9 121 456 113; INA: NK 17/16X	Alternador Bosch 75A
GR6816	De agulhas (rolete)	Diâm. int.: 18,4mm Diâm. ext.: 24mm Larg.: 15,8mm	Bosch: 2 000 910 002; INA: HK 1816	Eixo do induzido do arranque KB (pequeno)
GR6853	De agulhas (rolete)	Diâm. int.: 17mm Diâm. ext.: 23,8mm Larg.: 17,4mm	INA: BK45853	Alternador Wapsa Ford: Corcel II, F1000/4000, caminhão Ford: Cargo, GM: Opala, Monza, D20
GR6903	De esferas 2RS/C3 (DDU)	Diâm. int.: 17mm Diâm. ext.: 30mm Larg.: 7mm	PFI: 6903-2RS C3; Hitachi: 2114-35502; Nissan: 23338-M4900; Thermoking: 77-1578	Hitachi OSGR starters on Chevrolet, Isuzu, Nissan, Nissan Forklift, Pontiac, Thermoking, Volvo (armature)
GR6904DDU	De esferas 2RS/C3 (DDU)	Diâm. int.: 18,8mm Diâm. ext.: 37mm Larg.: 9mm	PFI: 6904DW; Cargo: 140412; Delco: 22516191; Mitsubishi: M410X14171	Motores Mitsubishi OSGR
GR6916	De rolos cilíndricos	Diâm. int.: 33mm Diâm. ext.: 48mm Larg.: 14,9mm	Bosch: 2 000 910 005; INA: F-91916	Mancal do alternador KB (grande)
GR16100ZZ	Rolamento para mancal traseiro		SKF: 16100ZZ	Motor de Partida Iskra, Deutz, Perkins, Jungheinrich, Jcb, Caterpillar, Bomag, Jcb, Volvo, Hamm, Haulotte, Atlas, Copco, Genie
GR101011	De ar condicionado 2RS/C3 (DDU)		SKF: 101011	Diversos Nachi 1952>2020
GR304720	De ar condicionado 2RS/C3 (DDU)		SKF: 304720	Fiat: Palio Fire (Denso) 2002>2020
GR30BD5020	De ar condicionado 2RS/C3 (DDU)		KOYO: DAC30500020	Focus Compressor Delphi CVC, Sanden 2001>2020
GR30BGS10G	De ar condicionado 2RS/C3 (DDU)		SKF: 30BGS10G	Diversos Denso 10PA15/17 1951>2020

CÓD. GAUSS	TIPO	ESPECIFICAÇÕES	SUBSTITUI	APLICAÇÃO
GR35BG-05S10DST2	De ar condicionado 2RS/C3 (DDU)		SKF: 35BG05S10DST2	Diversos: Citroën, Peugeot, GM, Honda, Nissan, Chrysler, Kia, Hyundai, Sanden, Seltec, Kiki
GR35BG05S7DL	De ar condicionado 2RS/C3 (DDU)		SKF: 35BG05S7DL	GM: Corsa 1994>2012, Meriva 2002>2012, Montana 2004>2020; Mitsubishi: Diversos
GR38BG05S6DST2	De ar condicionado 2RS/C3 (DDU)		SKF: 38BG05S6DST2	Fiat: Palio 1.0 1996>2020, Siena 1.0 1998>2016; VW: Gol 1.0 1996>2020, Parati 1.0 1998>2004
GR40BGS11DS	De ar condicionado 2RS/C3 (DDU)		SKF: 40BGS11DS	GM: Kadett Todos Menos 1.0 1989>1998; Fiat: Palio Todos Menos 1.0 1996>2020, Tempra Todos Menos 1.0 1992>1999, Uno Todos Menos 1.0 1985>2020; Ford: Escort 1985>2003; Toyota: Bandeirante 1979>2001; VW: Gol 1981, Parati 1985 >2013, Quantum Todos Menos 1.0 1985>2002, Santana Todos Menos 1.0 1985>2006; Diversos - Mercedes Benz / Volvo, Caminhões 1951>2020
GR6559469	De ar condicionado 2RS/C3 (DDU)		SKF: 6559469	Diversos Chrysler, Mazda 1951>2020
GR83A693A	De ar condicionado 2RS/C3 (DDU)		SKF: 83A693A; VTO: 83A693A	Diversos Toyota, Mazda, Suzuki 1951>2020
GRB823D	De esferas 2RS/C3 (DDU)	Diâm. int.: 8mm Diâm. ext.: 23mm Larg.: 14mm		Alternador Mitsubishi S930P 61201, SC8A05LHI, Towner
GRB874D	De esferas 2RS/C3 (DDU)	Diâm. int.: 8mm Diâm. ext.: 22mm Larg.: 11mm	PFI: B8-74D; NSK: B8-74T12, B8-74D; Cargo: 140231; Mitsubishi: S930P17170	Mitsubishi: IR/IF Alternator Dodge, Mitsubishi, Nissan, Plymouth
GRB879D	De esferas 2RS/C3 (DDU)	Diâm. int.: 8mm Diâm. ext.: 23mm Larg.: 11mm	VHL: B8-79D; PFI: B8-79D; NSK: B8-79D, B8-79T12; Cargo: 140232; Chrysler: MD611150; Mazda: F81124503; Mitsubishi: MD611150, S930P17970, S930P17971; Nissan: 23120-V5511	Alternador Ford E7GZ- 10A304-A, Mitsubishi S930P63670, Motorcraft GEE-312, Kia
GRB885D	De esferas 2RS/C3 (DDU)	Diâm. int.: 11mm Diâm. ext.: 23mm Larg.: 14mm	Alternador Ford E7GZ- 10A304-A, Mitsubishi S930P63670, Motorcraft GEE-312, Kia	
GRB1046D	De esferas 2RS/C3 (DDU)	Diâm. int.: 10mm Diâm. ext.: 23mm Larg.: 11mm		Alternador Hitachi: 6900BPL; Alternadores: John Deere
GRB1050D	De esferas 2RS/C3 (DDU)	Diâm. int.: 10mm Diâm. ext.: 27mm Larg.: 11mm		Alternador Hitachi 6000G, 6000HL, Nissan 23120-58S01, Subaru 23721-AA010, Gol GII / GIII / G IV, John Deere
GRB1569D	De esferas 2RS/C3 (DDU)	Diâm. int.: 15mm Diâm. ext.: 35mm Larg.: 13mm	PFI: B15-69D; NSK: B15-69B-8T85G; Cargo: 140434; Hitachi: 6202NCT; Mitsubishi: S930P18301, S930P18370, S930P64301, S930P64370; Nissan: 23129-05E06; NSK: B1569T1XD-DW1NCXCE, B15-69BT1X, B15-69D; SKF: 6202NCD	Mitsubishi: Séries Alternador A2T
GRB1570D	De esferas 2RS/C3 (DDU)	Diâm. int.: 15mm Diâm. ext.: 32mm Larg.: 11mm	PFI: B15-70D; Nippondenso: 949100-3670; NSK: B15-70T1X	Alternador Denso; Hitachi: LR170-410, LR170-418; Mitsubishi: A3T02478

CÓD. GAUSS	TIPO	ESPECIFICAÇÕES	SUBSTITUI	APLICAÇÃO
GRB1583D	De esferas 2RS/C3 (DDU)	Diâm. int.: 15mm Diâm. ext.: 47mm Larg.: 18mm		Alternadores: Chrysler: MD 611410, Ford: E8PZ-10094-A, Mazda: FE2H-18W27, Mitsubishi: S930P18470, Motorcraft: GEE-318, Nissan: 23120-20P11
GRB1586D	De esferas 2RS/C3 (DDU)	Diâm. int.: 15mm Diâm. ext.: 47mm Larg.: 14mm		Alternador Chrysler MD611397, Ford E8GY- 10A303-A, Mazda F811-18-W27, Mitsubishi TMB303LUX, S930P63070, Motorcraft GEE 316, Nissan 23120-58S11
GRB1752D	De esferas 2RS/C3 (DDU)	Diâm. int.: 17mm Diâm. ext.: 52mm Larg.: 15mm		Alternador KIA Poong Sung
GRB1799	De esferas 2RS/C3 (DDU)	Diâm. int.: 17mm Diâm. ext.: 52mm Larg.: 17mm		Alternador inglês VW - Gol bola
GRB17126	De esferas 2RS/C3 (DDU)	Diâm. int.: 17mm Diâm. ext.: 62mm Larg.: 17,5mm		Alternador Bosch MBB 55 A
GRB17127	De esferas 2RS/C3 (DDU)	Diâm. int.: 17mm Diâm. ext.: 62mm Larg.: 20mm	Scania: 1387609	Alternador Bosch - MB, Scania 114/124, Volvo
GRF95066	De esferas 2RS/C3 (DDU)	Diâm. int.: 15mm Diâm. ext.: 35mm Larg.: 11mm	Bosch: 1 900 910 024, 2 120 910 001; FAG: NU202ETVP2; INA: F-950662; SKF: NU202ECP, 62201-2RS1	Alternadores: Bosch/ Wapsa (75 / 105 / 140A)