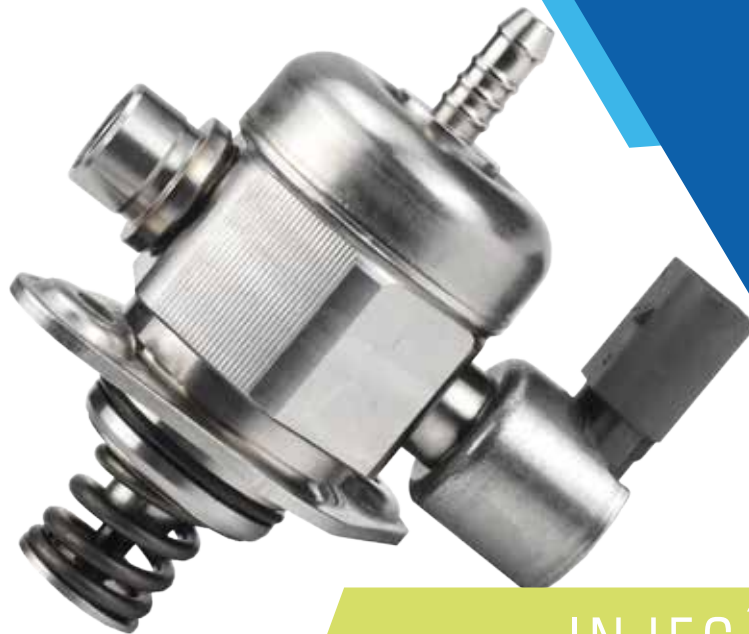




A EVOLUÇÃO É GAUSS







INJEÇÃO

BOMBA DE ALTA PRESSÃO

FOTO	CÓD. GAUSS	ESPECIFICAÇÕES	SUBSTITUI	APLICAÇÃO
	<b>GI1001</b>	Pressão máxima: 260 Bar Resistência válvula de Fluxo: 0,55Ω	<b>BOSCH:</b> 0 281 006 082; <b>VW:</b> 076 906 051 B	<b>VW:</b> Amarok 2.0 Diesel 2010>, Jetta 2.0 2010>, Novo Fusca 2013>2016, Passat Variant CC 2009>2015, Tiguan 2009>2017
	<b>GI1002</b>	Pressão máxima: 150 Bar Resistência válvula de Fluxo: 0,55Ω	<b>MERCEDES BENZ:</b> 2780700601; <b>DELPHI:</b> HM10089-15B1	<b>MERCEDES BENZ:</b> CLS 500 2011>2017, S-CLASS S 500 2013>2015, CLS 63 AMG 2012>2017, E-CLASS E 500 2009>2016, M-CLASS ML 63 AMG 2011>2015, GLE 500 2015>2019
	<b>GI1003</b>	Pressão máxima: 150 Bar Resistência válvula de Fluxo: 0,55Ω	<b>MERCEDES BENZ:</b> 2700700501, 1520700401; <b>BOSCH:</b> 0 261 520 238, 0 261 520 211	<b>MERCEDES BENZ:</b> A-CLASS A-CLASS A 180 2012>2018, B-CLASS B 160 2011>2018, C-CLASS C 160 2015>, C-CLASS C 180 2014>, CLA 180 2013>2019, CLA 200 2015>2019, GLA-CLASS GLA 200 2013>
	<b>GI1004</b>	Pressão máxima: 150 Bar Resistência válvula de Fluxo: 0,55Ω	<b>MERCEDES BENZ:</b> 2760700101, 2760700601	<b>MERCEDES BENZ:</b> CLS 350 2011>2017, SLK 300 2011>, E-CLASS 350 2009>2016, M-CLASS ML 300 2011>2015
	<b>GI1005</b>	Pressão máxima: 150 Bar Resistência válvula de Fluxo: 0,55Ω	<b>FORD:</b> AG9E-9D376-AA; <b>LAND ROVER:</b> LR025599; <b>VOLVO:</b> 31359675; <b>BOSCH:</b> 0 261 520 152, 0 261 520 151	<b>FORD:</b> Fusion 2012>; <b>LAND ROVER:</b> Discovery Sport 2.0 4X4 2014>, Freelander 2 2.0 Si4 4X4 2006>2014, Range Rover Evoque 2.0 4X4 2011>2019; <b>VOLVO:</b> S60 II 2.0 2010>2018, XC60 T5 2008>2017
	<b>GI1007</b>	Pressão máxima: 150 Bar Resistência válvula de Fluxo: 0,55Ω	<b>BMW:</b> 13517607159; <b>BOSCH:</b> 0 261 520 150, 0 261 520 149	<b>BMW:</b> 114i 2012>2015, 116i 2011>2015, 118i 2011>2015, 316i 2013>2015
	<b>GI1008</b>	Pressão máxima: 150 Bar Resistência válvula de Fluxo: 0,55Ω	<b>BMW:</b> 13517595339, 13517595350, 13537547603; <b>BOSCH:</b> 0 261 520 144, 0 261 520 091, 0 261 520 143	<b>BMW:</b> X5 2009>2013, X6 2009>2014, 550i 2009>2013, 650i 2010>2015, 750i 2008>2012
	<b>GI1012</b>	Pressão máxima: 150 Bar Resistência válvula de Fluxo: 0,55Ω	<b>FORD:</b> BM5G9D376BB; <b>VOLVO:</b> 31359703; <b>BOSCH:</b> 0 261 520 208, 0 261 520 139; <b>HITACHI:</b> 133106	<b>VOLVO:</b> S60 2010>2015, S80 2010>2014, V40 2012>
	<b>GI1014</b>	Pressão máxima: 150 Bar Resistência válvula de Fluxo: 0,55Ω	<b>MERCEDES BENZ:</b> 2740700501; <b>BOSCH:</b> 0 261 520 216, 0 261 520 215; <b>HITACHI:</b> 133108	<b>MERCEDES BENZ:</b> C-Class C250 2013>, E-Class E200 2017>, C-Class C200 2014>, SLK 300 2011>, C-Class C180 2016>, SLC 250 2016>, E-Class E180 2009>2016, GLC 300 2015>, E-Class E200 2016>, GLC 250 2016>
	<b>GI1016</b>	Pressão máxima: 260 Bar Resistência válvula de Fluxo: 0,55Ω	<b>VW:</b> 04E127026N; <b>BOSCH:</b> 0 261 520 339	<b>AUDI:</b> A1 2012>2015, A3 2012>2016, A4 2016>2017, Q2 2016>, Q3 2015>2017, S3 2013>2016, S4 2016>2017; <b>VW:</b> Golf 2012>2017, Passat 2014>2017, Tiguan 2012>2017, Jetta 2011>2017
	<b>GI1017</b>	Pressão máxima: 150 Bar Resistência válvula de Fluxo: 0,55Ω	<b>BMW:</b> 13518604229; <b>BOSCH:</b> 0 261 520 281	<b>BMW:</b> 125i 2011>2019, 220i 2013>, 228i 2014>, 320i 2012>2018, 328i 2011>2018, 328i 2012>2016, 420i 2013>2017, 428i 2013>2017, 528i 2011>2017, 520i 2010>2016, X1 16i 2013>2015, X1 20i 2011>2015, X1 28i 2011>2015, X3 20i 2011>2017, X3 28i 2012>2017, X4 20i 2014>2018, X4 28i 2014>2018, X5 40e 2015>2018, Z4 18i 2013>2016, Z4 20i 2011>2016, Z4 28i 2011>2013

FOTO	CÓD. GAUSS	ESPECIFICAÇÕES	SUBSTITUI	APLICAÇÃO
	<b>GI1018</b>	Pressão máxima: 150 Bar Resistência válvula de Fluxo: 0,55Ω	<b>BMW:</b> 13517584461; <b>BOSCH:</b> 0 261 520 147	<b>BMW:</b> Serie 1 2.0 2013>2014, Serie 3 2.0 2011>2019, Serie 4 2.0 2014>2016, Serie 5 2.0 2011>2016, X1 2.0 2011>2015, X3 2.0 2012>2017, Z4 2.0 2012>2016
	<b>GI1019</b>	Pressão máxima: 260 Bar Resistência válvula de Fluxo: 0,55Ω	<b>KIA/ HYUNDAI:</b> 35320-2G740; <b>BOSCH:</b> 0 261 520 307	<b>HYUNDAI:</b> Santa Fé 2.4 2012>2015; <b>KIA:</b> Sorento 2.4 2012>, Optima 2011>2015, Sportage 2010>2015
	<b>GI1020</b>	Pressão máxima: 260 Bar Resistência válvula de Fluxo: 0,55Ω	<b>VW:</b> 06K127025D, 06K127025E, 06K127025H; <b>BOSCH:</b> 0 261 520 184, 0 261 520 480	<b>AUDI:</b> A1 1.8 TFSI 2011>2018
	<b>GI1021</b>	Pressão máxima: 260 Bar Resistência válvula de Fluxo: 0,55Ω	<b>BMW:</b> 13517584461; <b>BOSCH:</b> 0 261 520 147	<b>BMW:</b> 125i 2011>2019, 528i 2009>2016, 320i 2011>2018, X1 2009>2015, 328i 2012>, X3 2010>2017, 420i 2013>, M4 2013>, Z4 2009>2016
	<b>GI1022</b>	Pressão máxima: 260 Bar Resistência válvula de Fluxo: 10,30Ω	<b>GM:</b> 12641740	<b>CHEVROLET:</b> Camaro 2012>2015, Captiva Sport 2011>2013, Trailblazer 2015>2017
	<b>GI1023</b>	Pressão máxima: 260 Bar Resistência válvula de Fluxo: 10,60Ω	<b>GM:</b> 12641847, 12639694, 12633115, 12633423	<b>CHEVROLET:</b> Captiva 2.4 2011>2017
	<b>GI1024</b>	Pressão máxima: 150 Bar Resistência válvula de Fluxo: 0,55Ω	<b>PEUGEOT:</b> 9802540080; <b>BOSCH:</b> 0 261 520 245	<b>CITROËN:</b> C4 Picasso 2013>, C4 Grand Picasso 2013>, DS4 2011>2015, DS5 2011>2015; <b>PEUGEOT:</b> 208 2014>2019, 308 2014>2019, 2008 2016>2020, 3008 2014>2020
	<b>GI1025</b>	Pressão máxima: 150 Bar Resistência válvula de Fluxo: 0,55Ω	<b>JAGUAR:</b> BR2E9D376AA; <b>BOSCH:</b> 0 261 520 116	<b>JAGUAR:</b> E-pece 2017>, XE 2015>, XF 2008>2015, XF II 2015>
	<b>GI1026</b>	Pressão máxima: 260 Bar Resistência válvula de Fluxo: 0,55Ω	<b>PORSCHE:</b> 94611031560, 94611031561; <b>BOSCH:</b> 0 261 520 303	<b>PORSCHE:</b> Cayenne 2010>, Macan 2014>, Panamera 2009>2017
	<b>GI1027</b>	Pressão máxima: 220 Bar Resistência válvula de Fluxo: 10,20Ω	<b>VW:</b> 06F127025L; <b>HITACHI:</b> HFS853102	<b>AUDI:</b> A1 2012, A3 2004>2013, A4 2004>2016, A6 2005>2018, TT 2006>2014; <b>VW:</b> Golf 2009>2013, Jetta 2005>2010
	<b>GI1028</b>	Pressão máxima: 130 Bar Resistência válvula de Fluxo: 10,20Ω	<b>VW:</b> 06J127025J; <b>HITACHI:</b> HFS034131	<b>AUDI:</b> A4 2007>2015, A5 2007>2017, Q3 2011>2018, Q5 2008>2017, TT 2006>2015; <b>VW:</b> Fusca 2011>2019, Jetta 2008>, Passat 2010>2015, Tiguan 2007>2016

FOTO	CÓD. GAUSS	ESPECIFICAÇÕES	SUBSTITUI	APLICAÇÃO
	<b>GI1029</b>	Pressão máxima: 130 Bar Resistência válvula de Fluxo: 10,20Ω	<b>VW:</b> 03C127026C; <b>HITACHI:</b> HFS03431L	<b>AUDI:</b> A1 2010>2018
	<b>GI1030</b>	Pressão máxima: 150 Bar Resistência válvula de Fluxo: 0,55Ω	<b>BMW:</b> 13518605103	<b>BMW:</b> 114i 2011, 116i 2010>2015, 118i 2011>2015, 120i 2015>, 316i 2012>2016, 320i 2012>2016
	<b>GI1031</b>	Pressão máxima: 260 Bar Resistência válvula de Fluxo: 0,55Ω	<b>MERCEDES BENZ:</b> A2780701101; <b>BOSCH:</b> 0 261 520 219	<b>MERCEDES BENZ:</b> C-CLASS 180 2015>, SL 500 2012>, CLS 350 2011>2017, SLC 180 2016>, CLS 350 2012>2017, M-CLASS 350 2011>2015, E-CLASS 200 2009>2016, GLE 350 2015>2018, E-CLASS 200 2009>2016, GLE 63 2015>2019, E-CLASS 200 2016>, S-CLASS 350 2013>, GLC 350 2015>, S-CLASS 63 2014>, GLC 300 2016>, S-CLASS 500 2015>
	<b>GI1033</b>	Pressão máxima: 150 Bar Resistência válvula de Fluxo: 0,55Ω	<b>VW:</b> 06A127026A, 06A127026B, 06A127026D 06K127028C, 06K127028E, 06K127028F	<b>AUDI:</b> Q5 2.0 TFSI 2016>; <b>VW:</b> Fusca 2.0 TSI 2011>2019, Jetta TSI 2008>