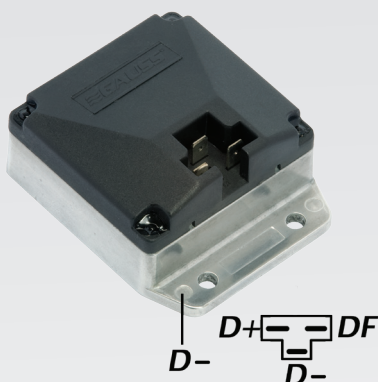
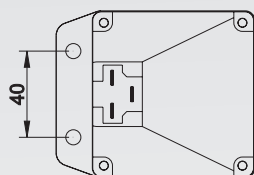
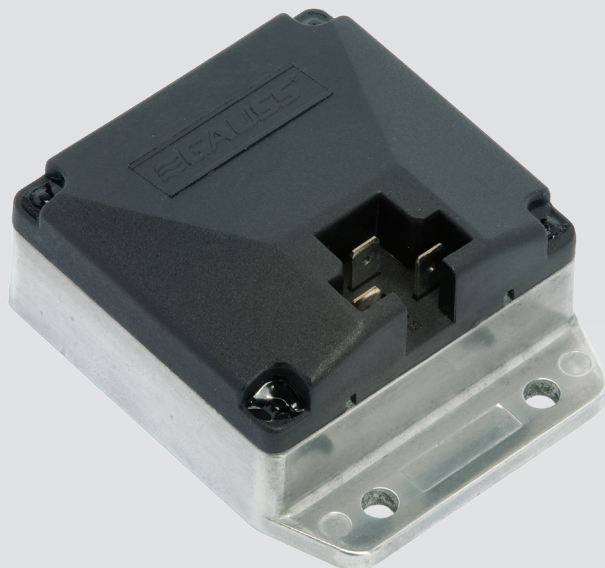


GA004



ESPECIFICAÇÕES:

28V / 65A Campo negativo, 3 Terminais

SUBSTITUI:

Bosch: 0 192 033 001, 0 192 033 002,
192 033 004, 0 192 033 006

APLICAÇÃO:

SCANIA: Mot. Marítimos Dn11, Ds11, Ds14,
Plat. p/ ônibus K, S 112;
CATERPILLAR: Motoniveladoras, Tratores D4E, ;
MASSEY FERGUSON: Tratores MF 265E, 265-4

ALTERNADOR:

BOSCH:
9 120 080 062, 9 120 080 071,
9 120 080 074, 9 120 080 082



TESTE DE BANCADA

- Aterre o alternador;
- Conecte o regulador conforme esquema de ligações do GA004;

DICA

- Falta de conexão do terminal D- resulta em carga em excesso;
- Mau-contato nas conexões resultam em tensão oscilante ou tensão de regulação acima das especificações;

CUIDADO

- JAMAIS polarize regulador eletrônico;
- SEMPRE na manutenção do alternador ou na troca do regulador, desconecte os cabos da bateria.
- Na instalação de equipamentos de 12V em veículos com duas baterias (12V + 12V), evite sobrecarregar apenas uma delas, isto causará um desbalanceamento durante a carga podendo danificá-las ou reduzir a vida útil das mesmas.

