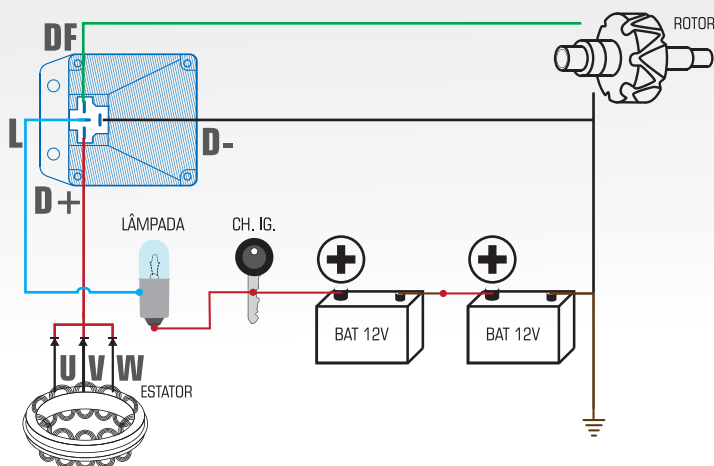
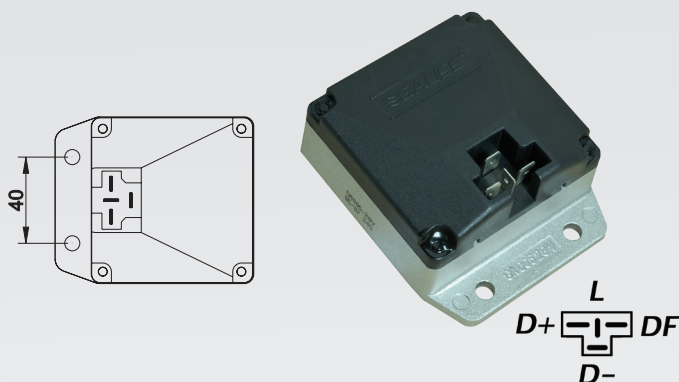
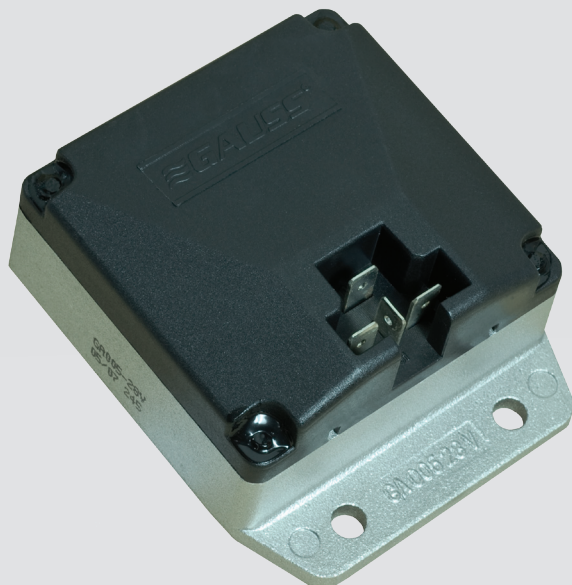


GA005



ESPECIFICAÇÕES:

28V / 55A Campo negativo, 4 Terminais

SUBSTITUI:

Bosch: 0 192 033 003, 0 192 033 005

APLICAÇÃO:

SCANIA: Caminhões L, LS, LT 110, 110S, 111, 111S, LS, LKS 140, 141, 142, T112, R112, Chassi p/ ônibus BR 116S, Motores Marítimos, Ind. e Geradores Dn11, Ds11, Ds14;
VOLVO: Caminhão N 10, N12, Plataforma p/ ônibus B58E;
CUMMINS: Motores N, NT, NTA, NTA 855.

ALTERNADOR:

BOSCH:

9 120 080 088, 9 120 080 109, 9 120 080 110, 9 120 080 124, 9 120 080 125



TESTE DE BANCADA

- Aterre o alternador;
- Conecte o regulador conforme esquema de ligações do GA005;

DICA

- Falta de conexão do terminal D- resulta em carga em excesso;
- Mau-contato nas conexões resultam em tensão oscilante ou tensão de regulação acima das especificações;

CUIDADO

- JAMAIS polarize regulador eletrônico;
- SEMPRE na manutenção do alternador ou na troca do regulador, desconecte os cabos da bateria.
- Na instalação de equipamentos de 12V em veículos com duas baterias (12V + 12V), evite sobrecarregar apenas uma delas, isto causará um desbalanceamento durante a carga podendo danificá-las ou reduzir a vida útil das mesmas.