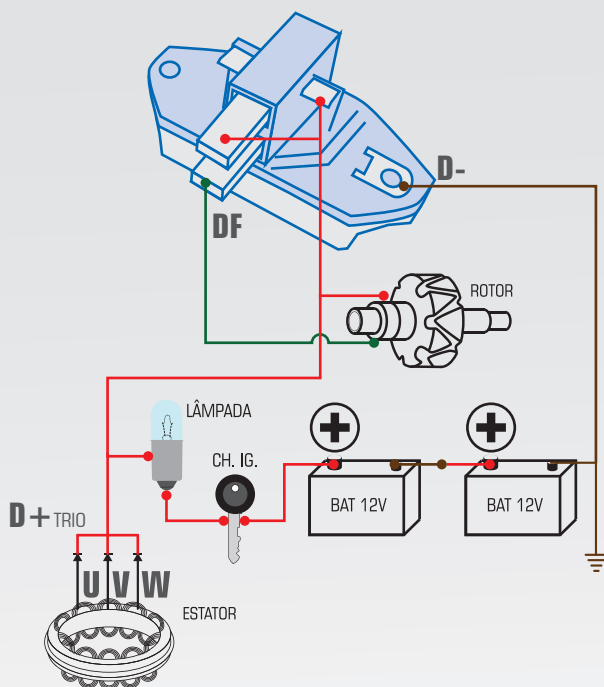
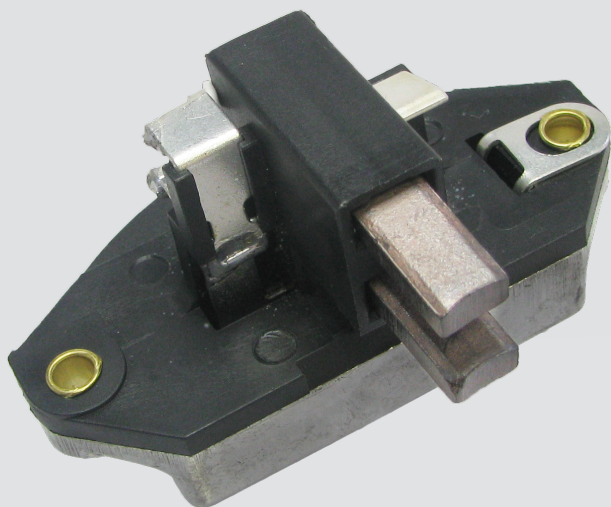


GA032R REFORÇADO



O regulador GA032R possui:

- proteção de curto circuito de rotor ;
- circuito cerâmico (híbrido) REFORÇADO de alto desempenho ;
- componente de chaveamento da bobina de campo, dimensionado com melhor desempenho, em relação a corrente e temperatura de trabalho ;

ESPECIFICAÇÕES: 14V / 55A, Campo Positivo

SUBSTITUI:

Bosch: 9 190 087 034 /023 /016 /031

APLICAÇÃO:

MERCEDES BENZ: Caminhões, Ônibus, Estac. e Marít. com alt. 14V;

CBT: Tratores 8240, 2105, 8060;

MAXION: Colheit. MF1630/ 3640/ 5650. Retroesc.

M750, MF86, Tratores 9110/ 9130. Estac. 4 e 6

Cil. Ind. MF235/ 265/ 272/ 275/ 283/ 290/ 292;

TOYOTA: Bandeirante (após 88);

AGRALE: Caminhões 1800K, Estac. M80/85/90,

Tratores 4200 /4300 (M790) (após 06.85).

ALTERNADOR: BOSCH:

0 120 468 028 /055, 9 120 080 112 /113 /130

/136 /140 /141 /142 /143 /145 /148 /149 /154

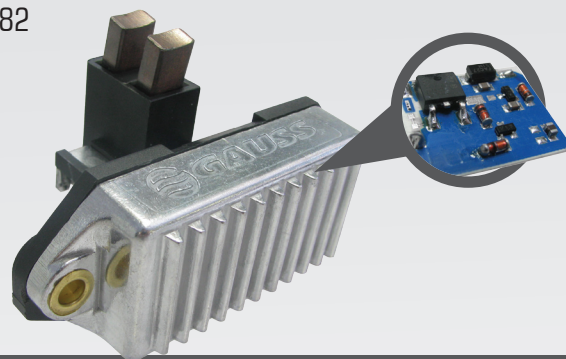
/157 /158 /159 /160 /161 /162 /163 /164 /166

/167 /175 /176 /177 /178 /179 /182 /183 /184

/185 /186 /188 /190 /191 /192 /193 /194 /195

/196 /197 /199 /200 /201 /202 /204 /214 /218

/182



Corpo metálico - MELHOR DISSIPAÇÃO

TESTE DE BANCADA

- Aterre o alternador;
- Conecte o regulador conforme esquema de ligações do GA032R

DICA

- Na falta de conexão do terminal D- o regulador fica inoperante;
- Mau-contato nas conexões resultam em tensão oscilante ou tensão de regulação acima das especificações;

CUIDADO

- JAMAIS polarize regulador eletrônico;
- SEMPRE na manutenção do alternador ou na troca do regulador, desconecte os cabos da bateria.