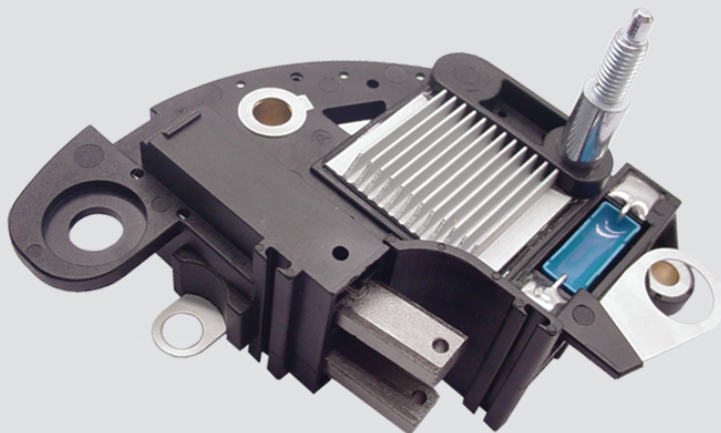
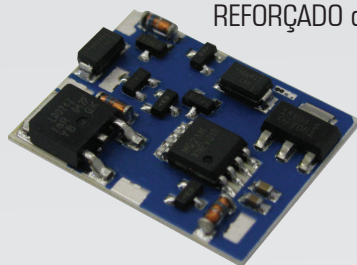


GA121

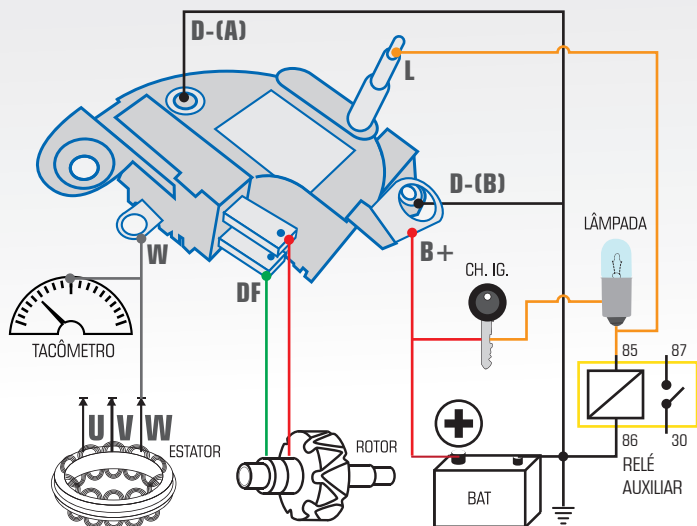
NOVA MECÂNICA



Regulador com circuito cerâmico (híbrido) REFORÇADO de alto desempenho.



- **B+** = Alimentação (+) do regulador
- **D-** = Alimentação (-) do regulador
- **DF** = Campo do rotor (escova)
- **W** = Estator (tacômetro)
- **L** = Saída para LÂMPADA / LED do painel



ESPECIFICAÇÕES:

14V, Campo positivo

SUBSTITUI:

Magneti Marelli: 581 200 5300, 581 200 5600, 836 113 61, 855 61291, 855 612 91010, RTM 121 A

APLICAÇÃO:

FIAT: Punto, Pálio, Tempra, Selecta

ALTERNADOR:

MAGNETI MARELLI:

063320203010, 063320204010, 063320219010, 063320227010, 063320238010, 63321205010, 63321234010, 63321235010, 63320200, 63320203, 63320204, 63320219, 63320227, 63320238, 63321205, 63321234, 63321235, 63321281



TESTE DE BANCADA

- Alimente com (+) o terminal "B+" do alternador.
- Aterre o alternador.
- Conecte o regulador conforme esquema de ligação do GA121. Aterre pelo menos um dos pontos D- (A) ou D- (B).

DICA

- Os parafusos "D-" e "W" costumam danificar-se em sua retirada, fique atento na montagem do Regulador para que estes parafusos fiquem muito bem apertados. Caso contrário, poderá ocasionar sobrecarga.
- Observe as aplicações do GA121 e GA129, pois apresentam diferenças em suas medidas (altura do terminal "B+") e a inversão na aplicação compromete a durabilidade da peça. Sempre consultar código de aplicação no catálogo.
 - O relé do ar condicionado deve ter as características originais, alguns tipos de relés podem danificar o Regulador.

CUIDADO

- JAMAIS utilize "lâmpada de teste" nos terminais do Regulador.
- SEMPRE em testes no alternador e regulador utilize somente a Caneta de polaridade (Gauss: AX002).