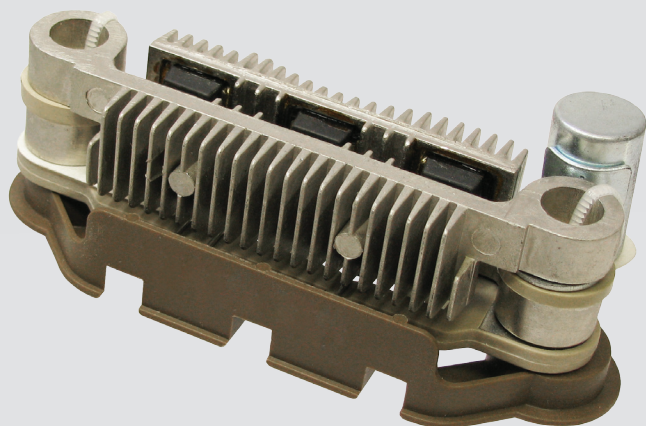


## GA1365

## Retificador



## ESPECIFICAÇÕES:

85A, Diodos 6x35A, Distância entre furos: 75mm,  
Com Capacitor, Com Trio Diodo

## SUBSTITUI:

Mitsubishi:  
A002T24570, A2T24570, A860T13170, A860T16970

## APLICAÇÃO:

mitsubishi (1985-94).

## ALTERNADOR:

MITSUBISHI:  
A2T02271, A2T02471, A2T02671, A2T02977,  
A2T03171, A2T03471, A2T03477, A2T03972,  
A2T04191, A2T04277, A2T09691, A2T28291,  
A2T41791, A2T41991, A2T42777, A2T43791,  
A2T43891, A2T43892, A2T48691, A2T48791,  
A2T49891.

## CARACTERÍSTICAS

- Conjunto retificador aplicável em reguladores que necessitam dos diodos de excitação (D+ trio).

