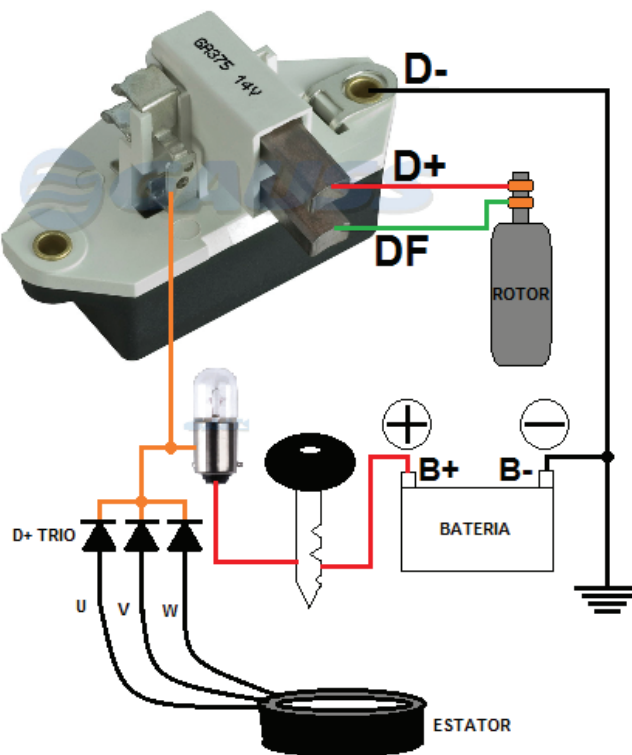
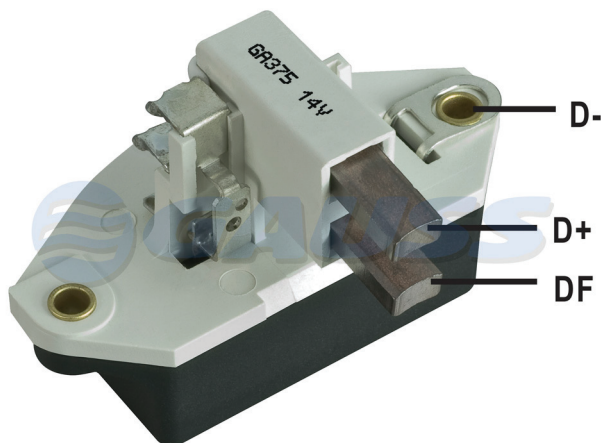


GA375

ESQUEMA DE LIGAÇÃO



FICHA TÉCNICA

ESPECIFICAÇÕES:

14V, Campo positivo

SUBSTITUI:

Bosch: 9190067001, 9190067003, 9190067005, 9190067011.

APLICAÇÃO:

GM: Veículos da Austrália e América do Sul com Alternador Bosch.

ALTERNADOR:

BOSCH: 9 120 060 910

LEGENDA

- **D+** = Alimentação (+) do regulador
- **D-** = Alimentação (-) do regulador
- **DF** = Campo do rotor (escova)

TESTE DE BANCADA

- Aterre o alternador;
- Conecte o regulador conforme esquema de ligações do GA375.

DICA

- Falta de conexão do terminal D- resulta em carga em excesso;
- Mau-contato nas conexões resultam em tensão oscilante ou tensão de regulação acima das especificações

CUIDADO

- JAMAIS polarize regulador eletrônico;
- SEMPRE na manutenção do alternador ou na troca do regulador, desconecte os cabos da bateria.